

TXLC • FT 东莞富迪电子有限公司

DONG GUAN FUDI ELECTRONICS CO., LTD

# 承 认 书

## APPROVAL SHEET

客户名称

CUSTOMER:

IBS

品名规格

DESCRIPTION:

EH-XH-3P 同向 2547 28AWG 灰色屏蔽线 L=625mm

客户料号

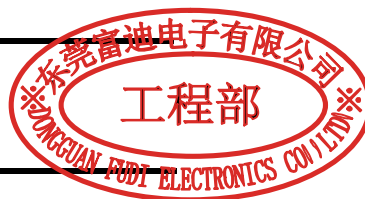
CUSTOMER P/N:

H0010033342

日 期

DATE :

2018-9-25



	核 准 APPROVED BY	审 核 CHECKED BY	确 认 ACCEPTED BY
本厂签章 NATIVE SIGNATURE		范美文	廉俊锋
客户签章 CUSTOMER SIGNATURE			
备注/REMARK:			

TXLC • FT 东莞富迪电子有限公司

地址/Address: 东莞市塘厦镇莆心湖浦龙东二路 8 号

电话/TEL: 0769-87982628 87919461

传真/FAX: 0769-87919462

邮编/postcode: 523716

E-Mail: [Sales@dgliuchuan.com](mailto:Sales@dgliuchuan.com)

TXLC • FT 乐清市塘厦柳川电子元件厂

工厂地址: 浙江省乐清市淡溪镇第二工业工区

电话/TEL: 0577-62396689 62396288

传真/FAX: 0577-62398577

邮编/postcode: 325608

网址: [Http://dgfudidz.cn.alibaba.com](http://dgfudidz.cn.alibaba.com)

FM-06-06-A

变更履历表

FT-1504-01

变 更	变更日期	变 更 内 容	变更者	备注

核准：

审核：

制表：



目 录

1. 承认书封面-----1

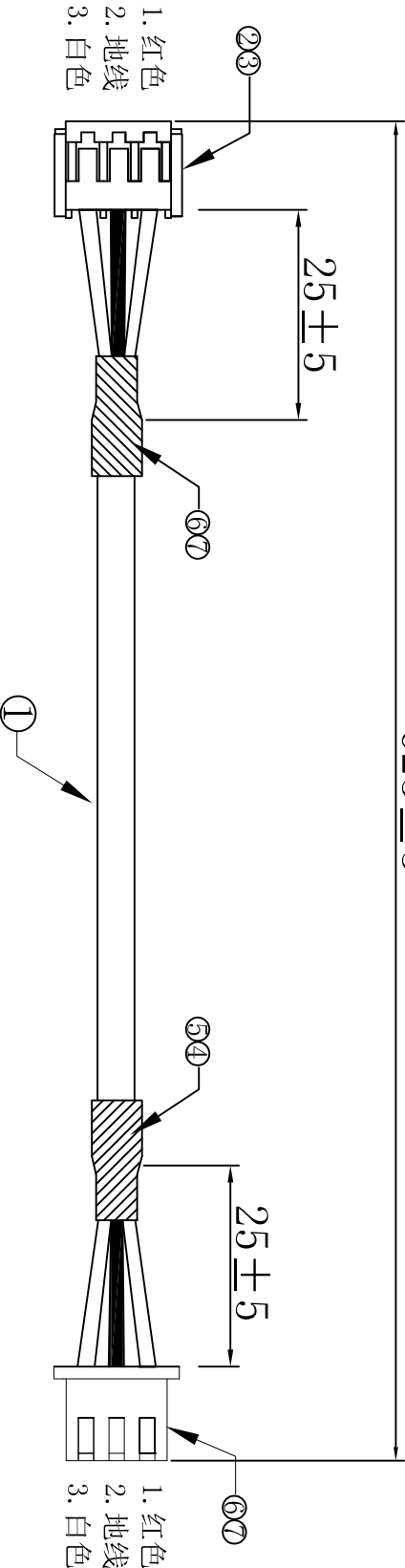
2. 目录-----2

3. 工程图-----//5

6. 规格书-----4-10

1		2	3		4	5		6		7		8		
Changes the record						未标 公差	TOL	±0.1mm	±0.2mm	±0.3mm	±0.4mm	Unit	mm	Proportion
1					SCOPE		0.00-5.00	5.01-20.0	20.01-50.0	150以上	Edition	AO	Visual angle	
2														

\*625±5

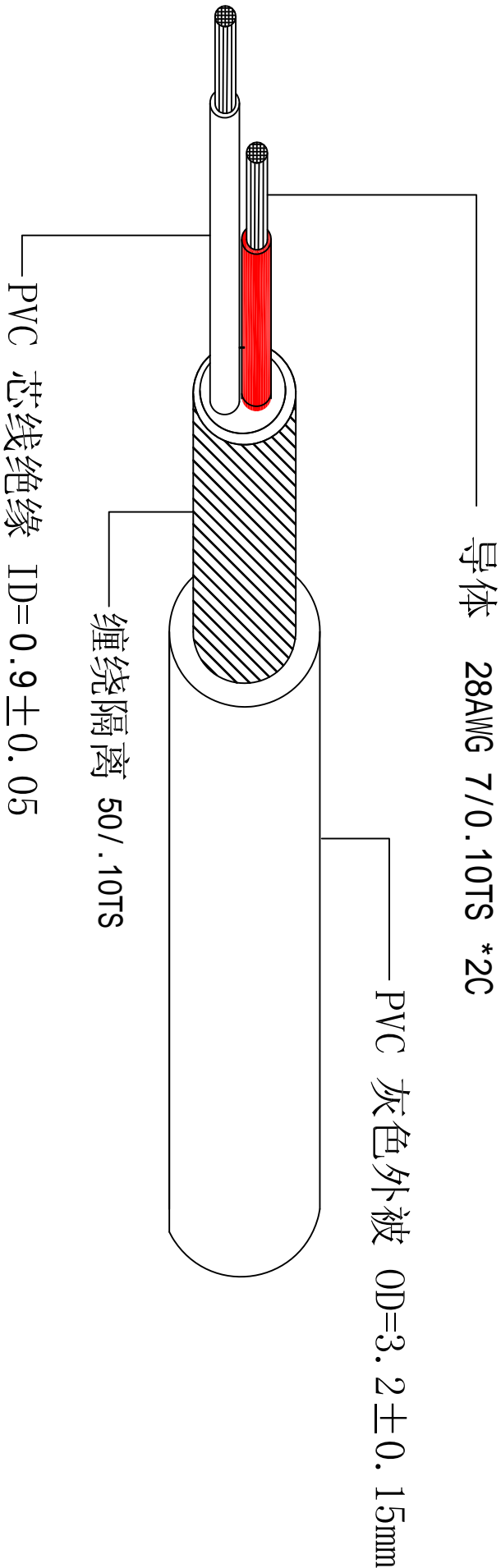


- 技术要求:
- 材料符合ROHS/REACH要求.
  - 线材UL认证:E214500稳畅/E302545富迪
  - 端子与线材之间的拉力:≥1.2kg
  - 端子与胶壳之间的拉力≥1.0kg/pin
  - 图中\*为重点管控尺寸

7	套管	Φ3.0*15mm黑色热缩套管	FT-TU-0099	PCS	2
6	套管	Φ1.0*25mm黑色热缩套管	FT-TU-0040	PCS	2
5	胶壳	XH-3P 胶壳白色 (pitch=2.5mm)	FT-HH-0137	PCS	1
4	端子	XH-1 端子	FT-TT-0041	PCS	3
3	胶壳	EH-3P 胶壳白色 (pitch=2.5mm)		PCS	1
2	端子	EH-1 端子		PCS	3
1	线材	2547 28AWG7/0.10TS*2C (红白1D0.9mm) +50/0.10TS 0D2.8mm 灰色外被 裁线L=622mm		PCS	1
no.	product name	Detail specification			

TXLC • FT				东莞富迪电子有限公司			
DONG GUAN FU DI ELECTRONICS CO., LTD							
customer name		IBS		item no.		H0010033342	
Product name		EH-XH-3P 同向 2547 28AWG 灰色屏蔽线 L=625mm					
draw no.		FT-CB-18092605		product no.			
Unit	Edition	approved	checked	desigend	date		
mm	A/0		范美文	石庆荣	2018-09-26		

更改记录		未标公差	TOL	±0.1mm	±0.2mm	±0.3mm	±0.4mm	单位	mm
1			SCOPE	0.00-5.00	5.01-20.00	20.01-50.00	150以上	版次	A
2									

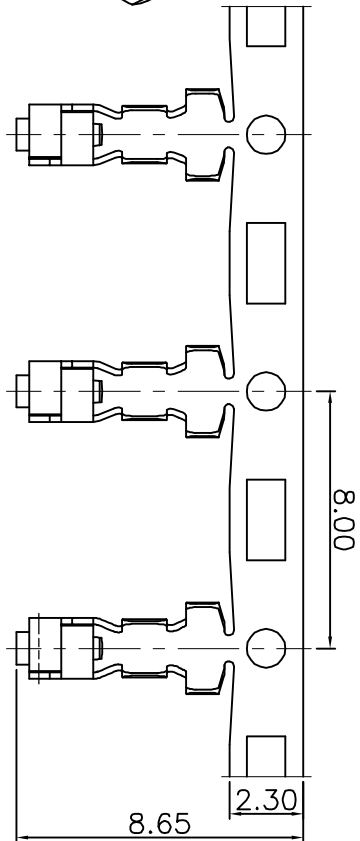
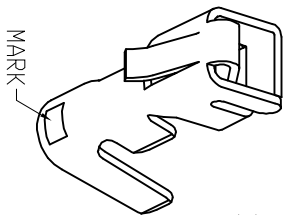
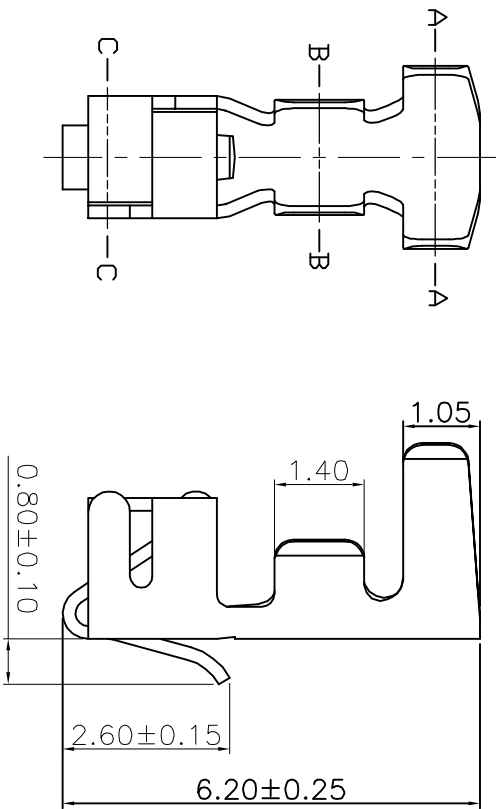


1. 导体使用镀锡铜
2. PVC绝缘
3. 额定温度:80℃ 额定电压:300Volts
4. 使用标准厚度, 易剥, 截断容易
5. 具抗酸碱, 耐油性, 防毒等特性
6. 可通过UL VW-1及CSA FT1垂直耐燃测试
7. 印字内容:  
RU AWM 2547 E302545 VW-1 80℃ 300V **28AWG** TXLC•FT  
CU AWM I A/B FT1 80℃ 300V **28AWG** -F- LM

环保物料

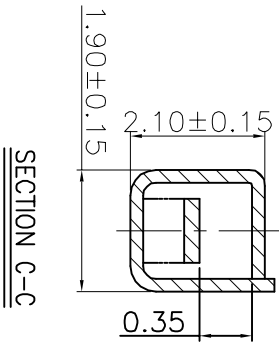
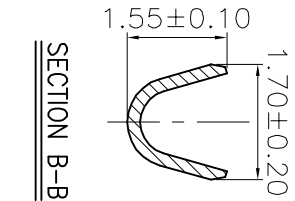
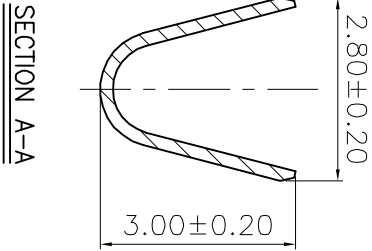
TXLC•FT 东莞富迪电子有限公司 DONG GUAN FUDI ELECTRONICS CO.,LTD			
核准 (APPROVED)		客户料号 (ITEM NO)	
审核 (CHECKED)		客户名称 (CUSTOMER NAME)	
设计 (DESIGNED)	廉俊锋	品名规格 (PRODUCT NAME)	2547 24AWG*2C 屏蔽线
日期 (DATE)	2017-6-10	工程图号 (DRAW NO)	FT-CB-1706

REV.	ECN NO.	LOCAS.	DESCRIPTION	DATE	DESIGN
1.05			应客户要求修改尺寸标注	2007.01.13	曹国辉



### 技术要求:

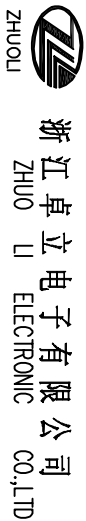
- 1) 材质: 磷青铜; 厚度: 0.20mm.
- 2) 电镀要求: 镀锡100μ"以上。
- 3) 额定电压: 250VAC/DC.
- 4) 额定电流: 2.0A.
- 5) 接触电阻: ≤30mΩ.
- 6) 适用条件: 温度-25到+85摄氏度, 相对湿度93%。



品名	插入力	拔出力	耐久六次 后拔出力
TJC3-780T-1	0.3-0.4kgf	≥0.25kgf	≥0.17kgf

DIM	TOL	DIM	TOL
X.		X.	
X.X	±0.20	X.X.	
X.XX	±0.15	X.XX.	
X.XXX	±0.10	X.XXX.	

DRAW NO.	IT-05-0096	DATE		MATERIAL:	见技术要求	DRAW NAME:	TJC3-780T 端子
DESIGN:	曹国辉	2007.01.13		FINISH:	见技术要求	MODEL:	CUSTOMER DRAWING
CHECK:				FILE:		UNIT:	mm
REVIEW:				P/N.		SHEET:	1/1
APPROVED				REV.1.05	SCALE N/A		



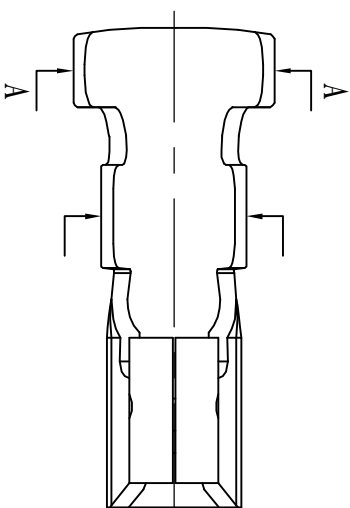
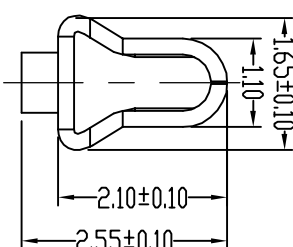
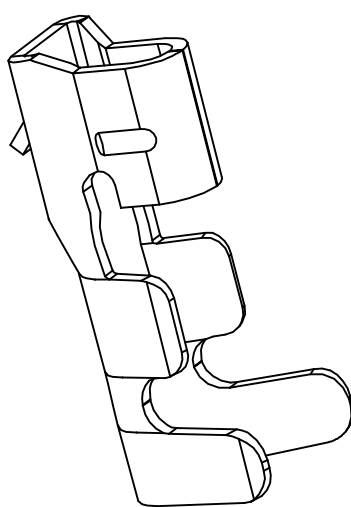
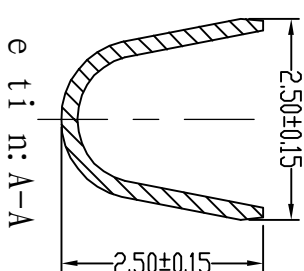
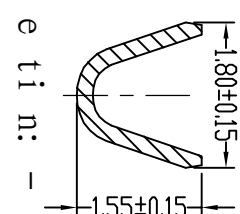


	1	2	3	4	5	6	7	8	9	10	11	12	13	14	
J													序号 SUITE	重点尺寸 Major Dimension	工具 TOLL
													△		卡尺
													△		投影仪
													△		投影仪
I													△		投影仪
													△		卡尺
													△		投影仪
													△		卡尺
H													△		卡尺
													△		卡尺
													△		卡尺
													△		卡尺
G													△		卡尺
													△		卡尺
													△		卡尺
													△		卡尺
F													△		卡尺
													△		卡尺
													△		卡尺
													△		卡尺
E													△		卡尺
													△		卡尺
													△		卡尺
													△		卡尺
D													△		卡尺
													△		卡尺
													△		卡尺
													△		卡尺
C													△		卡尺
													△		卡尺
													△		卡尺
													△		卡尺
B													△		卡尺
													△		卡尺
													△		卡尺
													△		卡尺
A													△		卡尺
													△		卡尺
													△		卡尺
													△		卡尺

1	2	3	4	5	6	7	8	9	10	11	12	13	14																																																									
<div>说明:</div> <div>1、产品料号: ZL2506-</div> <div>2、塑胶材质: PA66 UL94V-0</div> <div>3、额定电压: 250V.AC/DC</div> <div>4、额定电流: 2.5A</div> <div>5、耐 压 值: 800AC/minute</div> <div>6、接触电阻: 10mΩ (MAX)</div> <div>7、绝缘电阻: 1000MΩ (MIN)</div> <div>8、使用温度: -25° C~+85° C</div>																																																																						
<div>修改记录</div> <table><tr><td>版次</td><td>日期</td><td>初版发行</td><td>设计内容</td><td>修改</td><td>批准</td><td>图号</td><td>品名</td><td>料号</td><td>模具号</td><td>页次</td><td>页 数</td><td>审 核</td><td>审 准</td><td>材 质</td><td>单 位</td><td>比 例</td><td>尺 寸</td><td>备 注</td></tr><tr><td>REC</td><td>DATE</td><td></td><td>MODIFICATION DRAWN</td><td>DRAWN</td><td>APPROVED</td><td>FILE NO.</td><td>NAME</td><td>PART NO.</td><td>MOULD NO.</td><td></td><td></td><td>CHECKED</td><td>APPROVED</td><td>MATL</td><td>UNIT</td><td>SCALE</td><td>SIZE</td><td>AM</td></tr><tr><td>1</td><td>08/09/27</td><td></td><td></td><td></td><td></td><td>ZL2506-Y</td><td>EH250标准</td><td>ZL2506-Y</td><td></td><td>XXXX</td><td>1/1</td><td></td><td></td><td>PA66</td><td>mm</td><td>1:1</td><td></td><td></td></tr></table>														版次	日期	初版发行	设计内容	修改	批准	图号	品名	料号	模具号	页次	页 数	审 核	审 准	材 质	单 位	比 例	尺 寸	备 注	REC	DATE		MODIFICATION DRAWN	DRAWN	APPROVED	FILE NO.	NAME	PART NO.	MOULD NO.			CHECKED	APPROVED	MATL	UNIT	SCALE	SIZE	AM	1	08/09/27					ZL2506-Y	EH250标准	ZL2506-Y		XXXX	1/1			PA66	mm	1:1		
版次	日期	初版发行	设计内容	修改	批准	图号	品名	料号	模具号	页次	页 数	审 核	审 准	材 质	单 位	比 例	尺 寸	备 注																																																				
REC	DATE		MODIFICATION DRAWN	DRAWN	APPROVED	FILE NO.	NAME	PART NO.	MOULD NO.			CHECKED	APPROVED	MATL	UNIT	SCALE	SIZE	AM																																																				
1	08/09/27					ZL2506-Y	EH250标准	ZL2506-Y		XXXX	1/1			PA66	mm	1:1																																																						
<div>浙江卓立电子有限公司</div> <div>ZHUO LI ELECTRONIC CO.,LTD</div>																																																																						

1	2	3	4	5	6	7	8	9	10	11	12	13	14
<div>尺寸图</div> <div>3.90±0.20</div> <div>2.50±0.05</div> <div>6.70±0.20</div> <div>4.05±0.15</div> <div>7.15±0.20</div> <div>0.85±0.10</div> <div>0.85±0.10</div> <div>1.85±0.10</div> <div>2.10±0.10</div> <div>2.50±0.05</div> <div>3.90±0.20</div> <div>6.70±0.20</div> <div>4.05±0.15</div> <div>7.15±0.20</div> <div>0.85±0.10</div> <div>0.85±0.10</div> <div>1.85±0.10</div> <div>2.10±0.10</div> <div>2.50±0.05</div> <div>3.90±0.20</div> <div>6.70±0.20</div> <div>4.05±0.15</div> <div>7.15±0.20</div> <div>0.85±0.10</div> <div>0.85±0.10</div> <div>1.85±0.10</div> <div>2.10±0.10</div> <div>2.50±0.05</div> <div>3.90±0.20</div> <div>6.70±0.20</div> <div>4.05±0.15</div> <div>7.15±0.20</div> <div>0.85±0.10</div> <div>0.85±0.10</div> <div>1.85±0.10</div> <div>2.10±0.10</div> <div>2.50±0.05</div> <div>3.90±0.20</div> <div>6.70±0.20</div> <div>4.05±0.15</div> <div>7.15±0.20</div> <div>0.85±0.10</div> <div>0.85±0.10</div> <div>1.85±0.10</div> <div>2.10±0.10</div> <div>2.50±0.05</div> <div>3.90±0.20</div> <div>6.70±0.20</div> <div>4.05±0.15</div> <div>7.15±0.20</div> <div>0.85±0.10</div> <div>0.85±0.10</div> <div>1.85±0.10</div> <div>2.10±0.10</div> <div>2.50±0.05</div> <div>3.90±0.20</div> <div>6.70±0.20</div> <div>4.05±0.15</div> <div>7.15±0.20</div> <div>0.85±0.10</div> <div>0.85±0.10</div> <div>1.85±0.10</div> <div>2.10±0.10</div> <div>2.50±0.05</div> <div>3.90±0.20</div> <div>6.70±0.20</div> <div>4.05±0.15</div> <div>7.15±0.20</div> <div>0.85±0.10</div> <div>0.85±0.10</div> <div>1.85±0.10</div> <div>2.10±0.10</div> <div>2.50±0.05</div> <div>3.90±0.20</div> <div>6.70±0.20</div> <div>4.05±0.15</div> <div>7.15±0.20</div> <div>0.85±0.10</div> <div>0.85±0.10</div> <div>1.85±0.10</div> <div>2.10±0.10</div> <div>2.50±0.05</div> <div>3.90±0.20</div> <div>6.70±0.20</div> <div>4.05±0.15</div> <div>7.15±0.20</div> <div>0.85±0.10</div> <div>0.85±0.10</div> <div>1.85±0.10</div> <div>2.10±0.10</div> <div>2.50±0.05</div> <div>3.90±0.20</div> <div>6.70±0.20</div> <div>4.05±0.15</div> <div>7.15±0.20</div> <div>0.85±0.10</div> <div>0.85±0.10</div> <div>1.85±0.10</div> <div>2.10±0.10</div> <div>2.50±0.05</div> <div>3.90±0.20</div> <div>6.70±0.20</div> <div>4.05±0.15</div> <div>7.15±0.20</div> <div>0.85±0.10</div> <div>0.85±0.10</div> <div>1.85±0.10</div> <div>2.10±0.10</div> <div>2.50±0.05</div> <div>3.90±0.20</div> <div>6.70±0.20</div> <div>4.05±0.15</div> <div>7.15±0.20</div> <div>0.85±0.10</div> <div>0.85±0.10</div> <div>1.85±0.10</div> <div>2.10±0.10</div> <div>2.50±0.05</div> <div>3.90±0.20</div> <div>6.70±0.20</div> <div>4.05±0.15</div> <div>7.15±0.20</div> <div>0.85±0.10</div> <div>0.85±0.10</div> <div>1.85±0.10</div> <div>2.10±0.10</div> <div>2.50±0.05</div> <div>3.90±0.20</div> <div>6.70±0.20</div> <div>4.05±0.15</div> <div>7.15±0.20</div> <div>0.85±0.10</div> <div>0.85±0.10</div> <div>1.85±0.10</div> <div>2.10±0.10</div> <div>2.50±0.05</div> <div>3.90±0.20</div> <div>6.70±0.20</div> <div>4.05±0.15</div> <div>7.15±0.20</div> <div>0.85±0.10</div> <div>0.85±0.10</div> <div>1.85±0.10</div> <div>2.10±0.10</div> <div>2.50±0.05</div> <div>3.90±0.20</div> <div>6.70±0.20</div> <div>4.05±0.15</div> <div>7.15±0.20</div> <div>0.85±0.10</div> <div>0.85±0.10</div> <div>1.85±0.10</div> <div>2.10±0.10</div> <div>2.50±0.05</div> <div>3.90±0.20</div> <div>6.70±0.20</div> <div>4.05±0.15</div> <div>7.15±0.20</div> <div>0.85±0.10</div> <div>0.85±0.10</div> <div>1.85±0.10</div> <div>2.10±0.10</div> <div>2.50±0.05</div> <div>3.90±0.20</div> <div>6.70±0.20</div> <div>4.05±0.15</div> <div>7.15±0.20</div> <div>0.85±0.10</div> <div>0.85±0.10</div> <div>1.85±0.10</div> <div>2.10±0.10</div> <div>2.50±0.05</div> <div>3.90±0.20</div> <div>6.70±0.20</div> <div>4.05±0.15</div> <div>7.15±0.20</div> <div>0.85±0.10</div> <div>0.85±0.10</div> <div>1.85±0.10</div> <div>2.10±0.10</div> <div>2.50±0.05</div> <div>3.90±0.20</div> <div>6.70±0.20</div> <div>4.05±0.15</div> <div>7.15±0.20</div> <div>0.85±0.10</div> <div>0.85±0.10</div> <div>1.85±0.10</div> <div>2.10±0.10</div> <div>2.50±0.05</div> <div>3.90±0.20</div> <div>6.70±0.20</div> <div>4.05±0.15</div> <div>7.15±0.20</div> <div>0.85±0.10</div> <div>0.85±0.10</div> <div>1.85±0.10</div> <div>2.10±0.10</div> <div>2.50±0.05</div> <div>3.90±0.20</div> <div>6.70±0.20</div> <div>4.05±0.15</div> <div>7.15±0.20</div> <div>0.85±0.10</div> <div>0.85±0.10</div> <div>1.85±0.10</div> <div>2.10±0.10</div> <div>2.50±0.05</div> <div>3.90±0.20</div> <div>6.70±0.20</div> <div>4.05±0.15</div> <div>7.15±0.20</div> <div>0.85±0.10</div> <div>0.85±0.10</div> <div>1.85±0.10</div> <div>2.10±0.10</div> <div>2.50±0.05</div> <div>3.90±0.20</div> <div>6.70±0.20</div> <div>4.05±0.15</div> <div>7.15±0.20</div> <div>0.85±0.10</div> <div>0.85±0.10</div> <div>1.85±0.10</div> <div>2.10±0.10</div> <div>2.50±0.05</div> <div>3.90±0.20</div> <div>6.70±0.20</div> <div>4.05±0.15</div> <div>7.15±0.20</div> <div>0.85±0.10</div> <div>0.85±0.10</div> <div>1.85±0.10</div> <div>2.10±0.10</div> <div>2.50±0.05</div> <div>3.90±0.20</div> <div>6.70±0.20</div> <div>4.05±0.15</div> <div>7.15±0.20</div> <div>0.85±0.10</div> <div>0.85±0.10</div> <div>1.85±0.10</div> <div>2.10±0.10</div> <div>2.50±0.05</div> <div>3.90±0.20</div> <div>6.70±0.20</div> <div>4.05±0.15</div> <div>7.15±0.20</div> <div>0.85±0.10</div> <div>0.85±0.10</div> <div>1.85±0.10</div> <div>2.10±0.10</div> <div>2.50±0.05</div> <div>3.90±0.20</div> <div>6.70±0.20</div> <div>4.05±0.15</div> <div>7.15±0.20</div> <div>0.85±0.10</div> <div>0.85±0.10</div> <div>1.85±0.10</div> <div>2.10±0.10</div> <div>2.50±0.05</div> <div>3.90±0.20</div> <div>6.70±0.20</div> <div>4.05±0.15</div> <div>7.15±0.20</div> <div>0.85±0.10</div> <div>0.85±0.10</div> <div>1.85±0.10</div> <div>2.10±0.10</div> <div>2.50±0.05</div> <div>3.90±0.20</div> <div>6.70±0.20</div> <div>4.05±0.15</div> <div>7.15±0.20</div> <div>0.85±0.10</div> <div>0.85±0.10</div> <div>1.85±0.10</div> <div>2.10±0.10</div> <div>2.50±0.05</div> <div>3.90±0.20</div> <div>6.70±0.20</div> <div>4.05±0.15</div> <div>7.15±0.20</div> <div>0.85±0.10</div> <div>0.85±0.10</div> <div>1.85±0.10</div> <div>2.10±0.10</div> <div>2.50±0.05</div> <div>3.90±0.20</div> <div>6.70±0.20</div> <div>4.05±0.15</div> <div>7.15±0.20</div> <div>0.85±0.10</div> <div>0.85±0.10</div> <div>1.85±0.10</div> <div>2.10±0.10</div> <div>2.50±0.05</div> <div>3.90±0.20</div> <div>6.70±0.20</div> <div>4.05±0.15</div> <div>7.15±0.20</div> <div>0.85±0.10</div> <div>0.85±0.10</div> <div>1.85±0.10</div> <div>2.10±0.10</div> <div>2.50±0.05</div> <div>3.90±0.20</div> <div>6.70±0.20</div> <div>4.05±0.15</div> <div>7.15±0.20</div> <div>0.85±0.10</div> <div>0.85±0.10</div> <div>1.85±0.10</div> <div>2.10±0.10</div> <div>2.50±0.05</div> <div>3.90±0.20</div> <div>6.70±0.20</div> <div>4.05±0.15</div> <div>7.15±0.20</div> <div>0.85±0.10</div> <div>0.85±0.10</div> <div>1.85±0.10</div> <div>2.10±0.10</div> <div>2.50±0.05</div> <div>3.90±0.20</div> <div>6.70±0.20</div> <div>4.05±0.15</div> <div>7.15±0.20</div> <div>0.85±0.10</div> <div>0.85±0.10</div> <div>1.85±0.10</div> <div>2.10±0.10</div> <div>2.50±0.05</div> <div>3.90±0.20</div> <div>6.70±0.20</div> <div>4.05±0.15</div> <div>7.15±0.20</div> <div>0.85±0.10</div> <div>0.85±0.10</div> <div>1.85±0.10</div> <div>2.10±0.10</div> <div>2.50±0.05</div> <div>3.90±0.20</div> <div>6.70±0.20</div> <div>4.05±0.15</div> <div>7.15±0.20</div> <div>0.85±0.10</div> <div>0.85±0.10</div> <div>1.85±0.10</div> <div>2.10±0.10</div> <div>2.50±0.05</div> <div>3.90±0.20</div> <div>6.70±0.20</div> <div>4.05±0.15</div> <div>7.15±0.20</div> <div>0.85±0.10</div> <div>0.85±0.10</div> <div>1.85±0.10</div> <div>2.10±0.10</div> <div>2.50±0.05</div> <div>3.90±0.20</div> <div>6.70±0.20</div> <div>4.05±0.15</div> <div>7.15±0.20</div> <div>0.85±0.10</div> <div>0.85±0.10</div> <div>1.85±0.10</div> <div>2.10±0.10</div> <div>2.50±0.05</div> <div>3.90±0.20</div> <div>6.70±0.20</div> <div>4.05±0.15</div> <div>7.15±0.20</div> <div>0.85±0.10</div> <div>0.85±0.10</div> <div>1.85±0.10</div> <div>2.10±0.10</div> <div>2.50±0.05</div> <div>3.90±0.20</div> <div>6.70±0.20</div> <div>4.05±0.15</div> <div>7.15±0.20</div> <div>0.85±0.10</div> <div>0.85±0.10</div> <div>1.85±0.10</div> <div>2.10±0.10</div> <div>2.50±0.05</div> <div>3.90±0.20</div> <div>6.70±0.20</div> <div>4.05±0.15</div> <div>7.15±0.20</div> <div>0.85±0.10</div> <div>0.85±0.10</div> <div>1.85±0.10</div> <div>2.10±0.10</div> <div>2.50±0.05</div> <div>3.90±0.20</div> <div>6.70±0.20</div> <div>4.05±0.15</div> <div>7.15±0.20</div> <div>0.85±0.10</div> <div>0.85±0.10</div> <div>1.85±0.10</div> <div>2.10±0.10</div> <div>2.50±0.05</div> <div>3.90±0.20</div> <div>6.70±0.20</div> <div>4.05±0.15</div> <div>7.15±0.20</div> <div>0.85±0.10</div> <div>0.85±0.10</div> <div>1.85±0.10</div> <div>2.10±0.10</div> <div>2.50±0.05</div> <div>3.90±0.20</div> <div>6.70±0.20</div> <div>4.05±0.15</div> <div>7.15±0.20</div> <div>0.85±0.10</div> <div>0.85±0.10</div> <div>1.85±0.10</div> <div>2.10±0.10</div> <div>2.50±0.05</div> <div>3.90±0.20</div> <div>6.70±0.20</div> <div>4.05±0.15</div> <div>7.15±0.20</div> <div>0.8</div>													



1		2		3		4		5		6		7		8		9		10		11		12		13		14											
J		I		H		G		F		E		D		C		B		A																			
						<table><tr><th>序号</th><th>重点尺寸</th><th>工具</th></tr><tr><td>△</td><td>Major Dimension</td><td>卡尺</td></tr><tr><td>△</td><td></td><td>投影仪</td></tr><tr><td>△</td><td></td><td>投影仪</td></tr><tr><td>△</td><td></td><td>投影仪</td></tr><tr><td>△</td><td></td><td>卡尺</td></tr><tr><td>△</td><td></td><td>投影仪</td></tr><tr><td>△</td><td></td><td>卡尺</td></tr></table>		序号	重点尺寸	工具	△	Major Dimension	卡尺	△		投影仪	△		投影仪	△		投影仪	△		卡尺	△		投影仪	△		卡尺	<p>说明:</p> <p>1、端子料号: ZL2506-</p> <p>2、端子材质: 磷青铜</p> <p>3、适应基板厚度: 0.8~1.6mm</p> <p>4、温度范围: -25° C~85° C</p> <p>5、额定电压: 250V.AC/DC</p> <p>6、额定电流: 3A</p> <p>7、接触电阻: ≤0.02Ω</p> <p>8、绝缘电阻: ≥1000MΩ</p> <p>9、适用线规: A 30~22</p>					
								序号	重点尺寸	工具																											
								△	Major Dimension	卡尺																											
								△		投影仪																											
								△		投影仪																											
△		投影仪																																			
△		卡尺																																			
△		投影仪																																			
△		卡尺																																			
修改记录		PA		06/11/9		初版发行		设计内容		修改		批准		图号		ZL2506-		图名		端子		审核		ZHUO LI		浙江卓立电子有限公司											
版本		REC		DATE		MODIFICATION DRAWN		DESIGN		DRAWN		APPROVED		图号		FILE NO.		品名		H端子		核准		ZHUO LI		浙江卓立电子有限公司											
1		2		3		4		5		6		7		8		9		10		11		12		13		14											